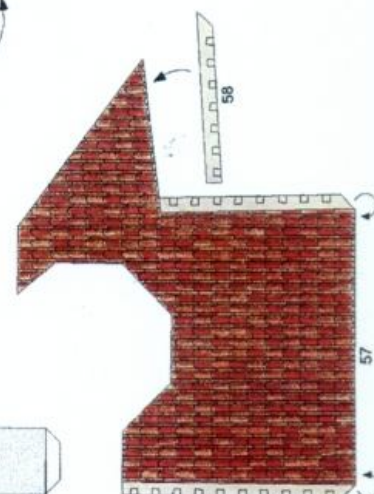
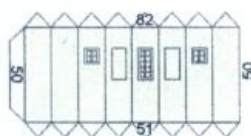
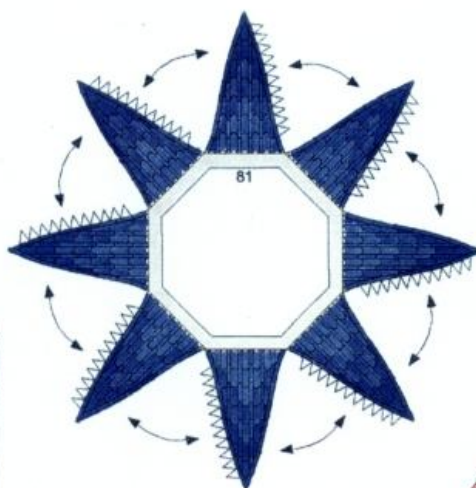
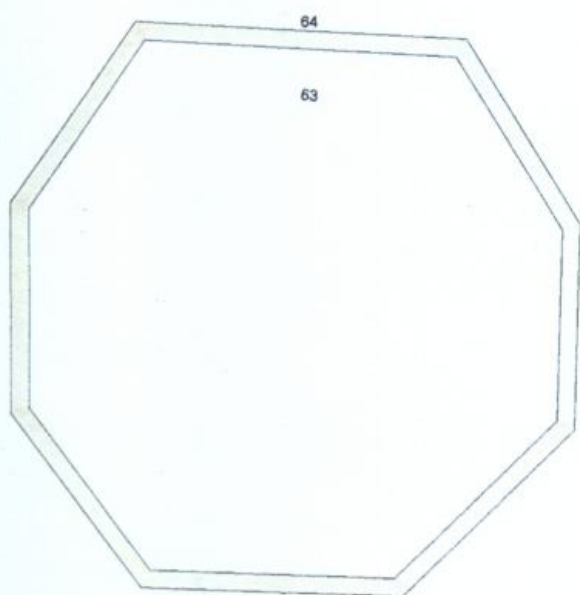
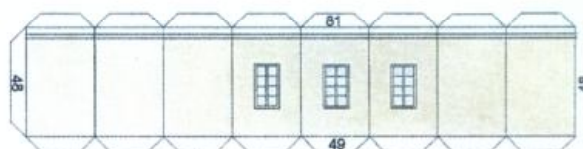
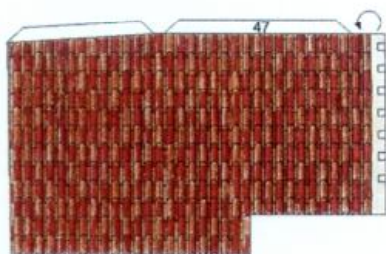
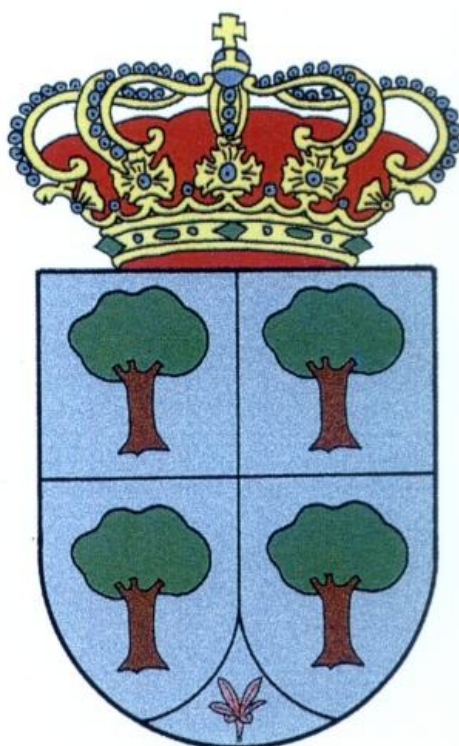
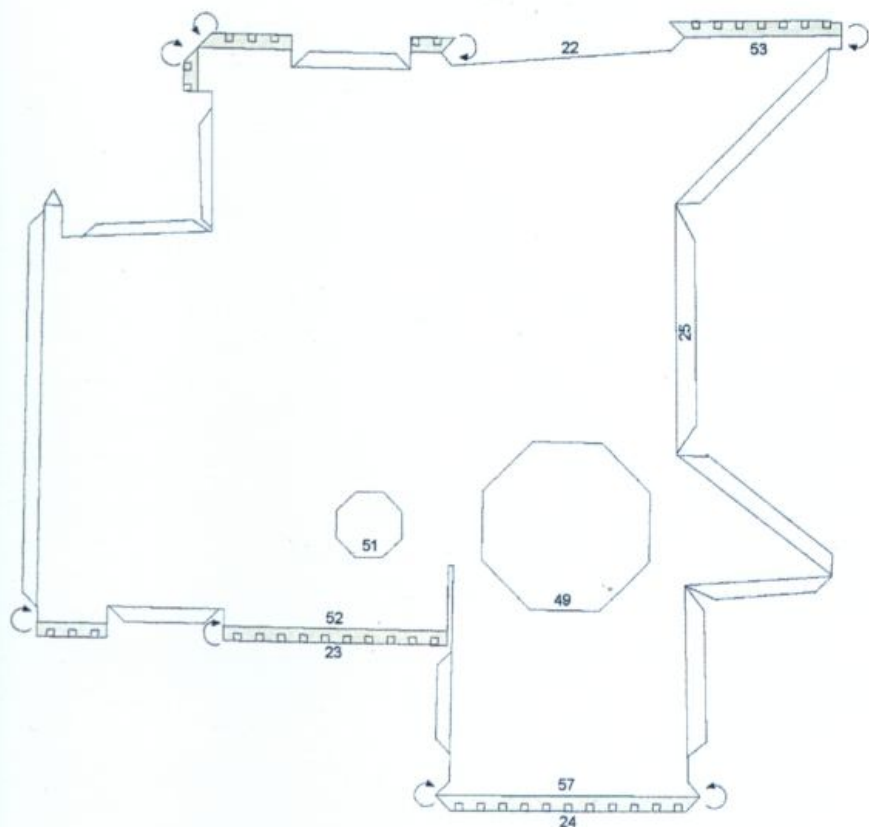


# IGLESIA DE LA NATIVIDAD, DE ALBOREA

Angel AGUSTÍN - Jesús ARRIBAS

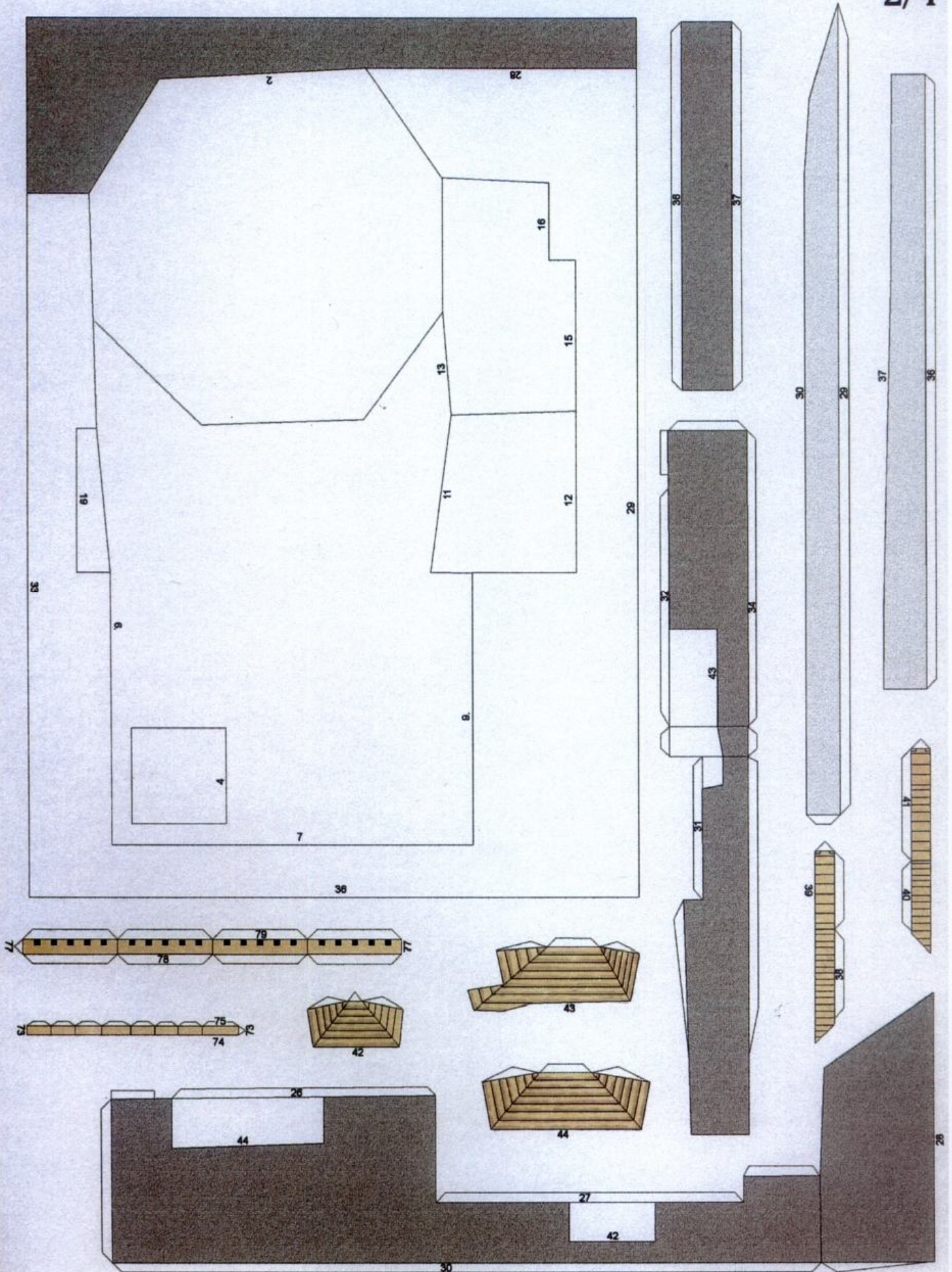
1/4



# IGLESIA DE LA NATIVIDAD, DE ALBOREA

Angel AGUSTÍN - Jesús ARRIBAS

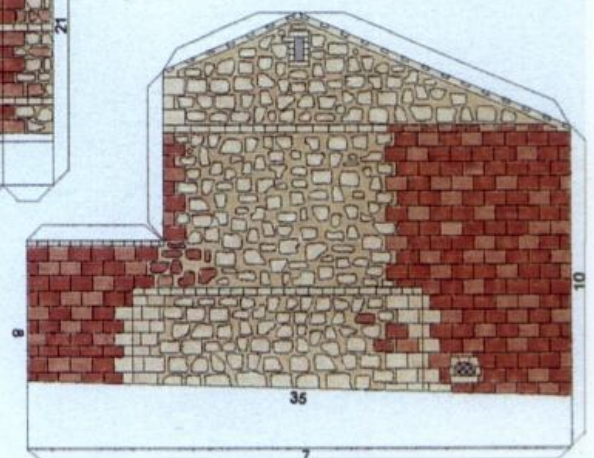
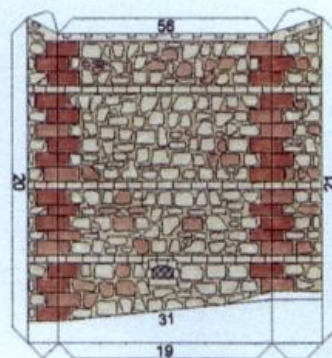
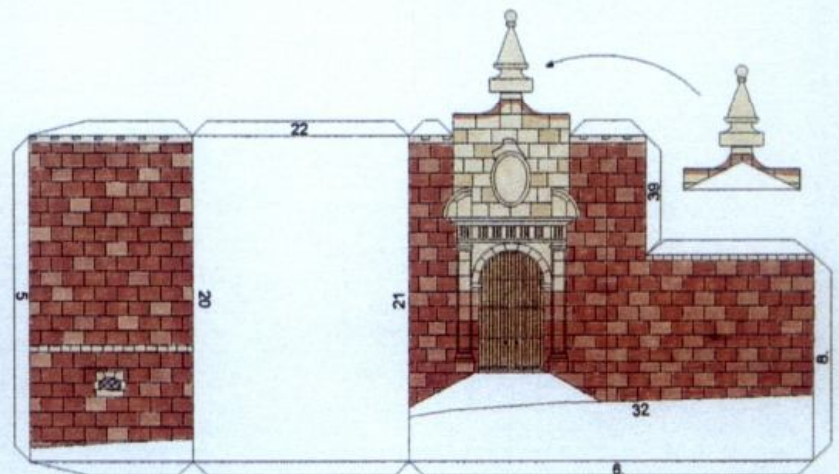
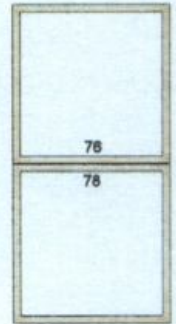
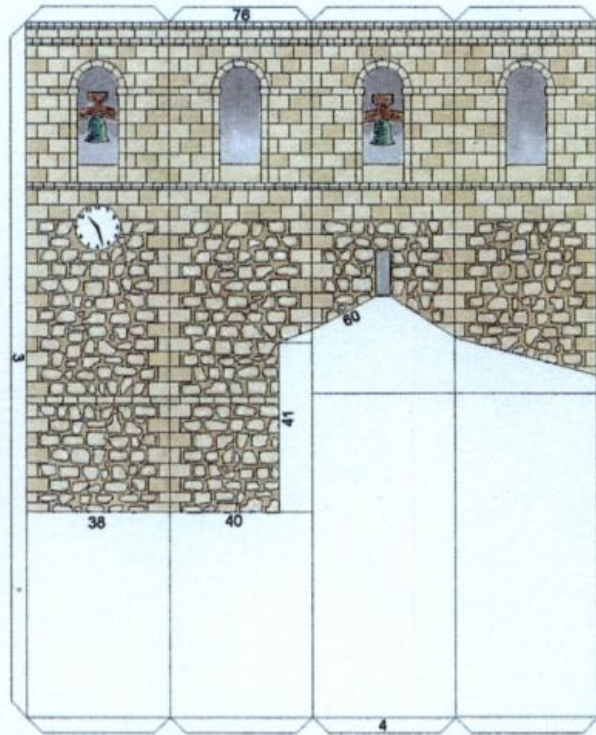
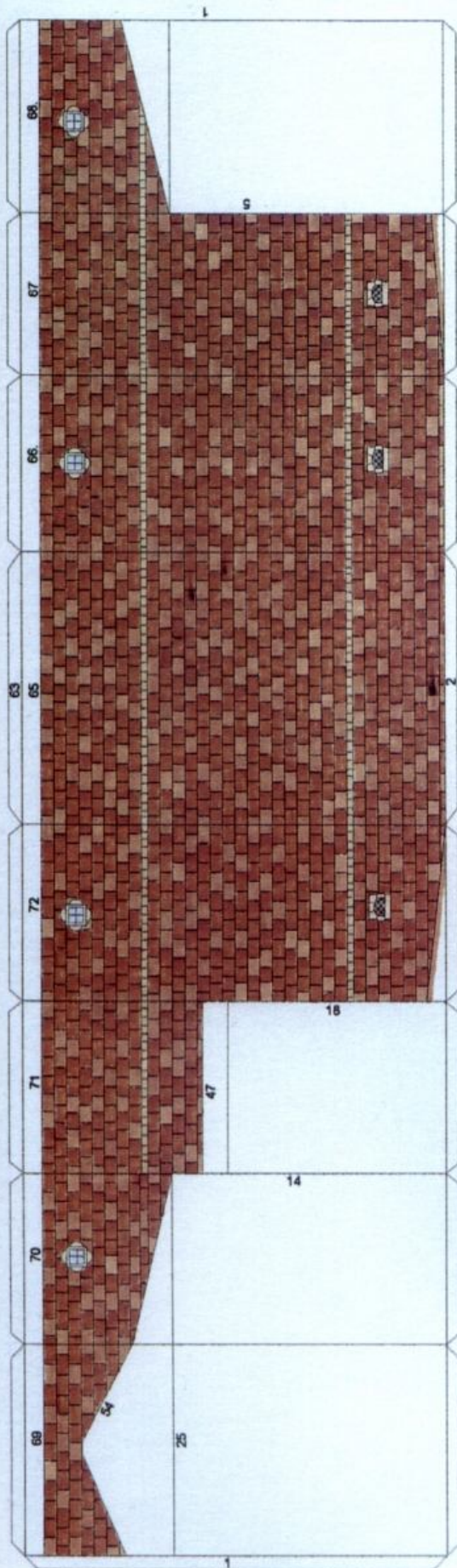
2/4



# IGLESIA DE LA NATIVIDAD, DE ALBOREA

Angel AGUSTÍN - Jesús ARRIBAS

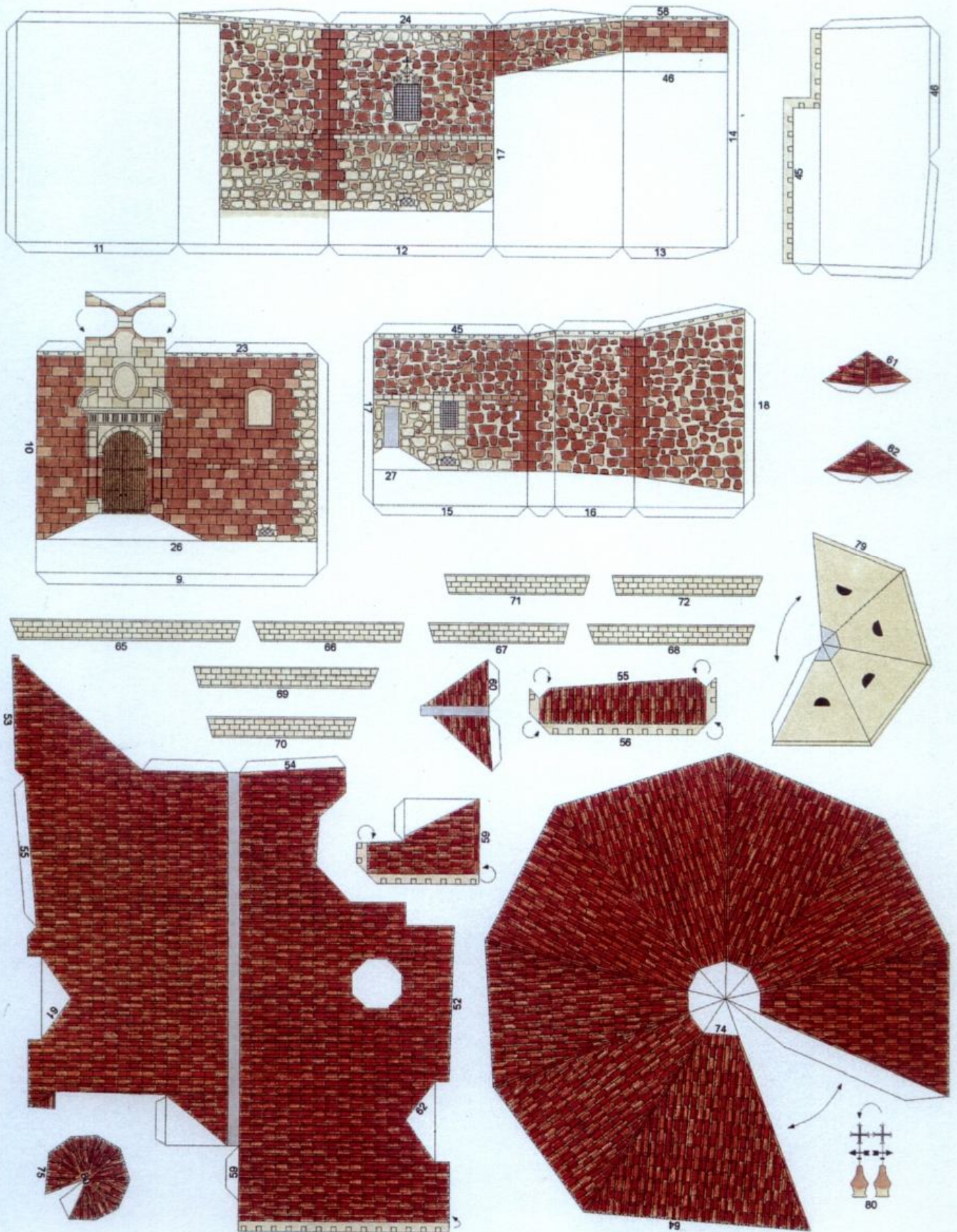
3/4



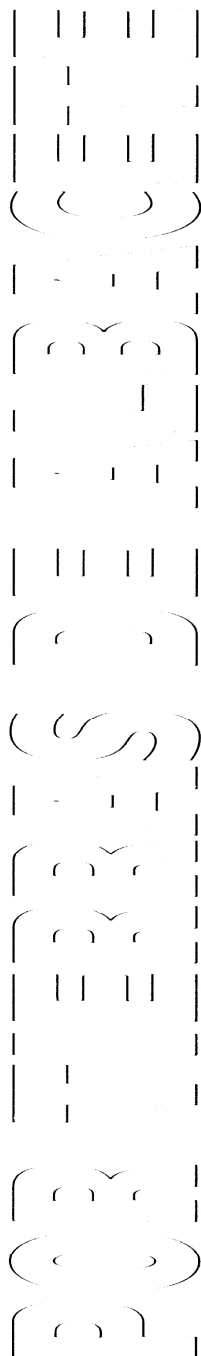
# IGLESIA DE LA NATIVIDAD, DE ALBOREA

Angel AGUSTÍN - Jesús ARRIBAS

4/4



## Ruta nº 8 “CAMINO DE LA MANCHUELA”



### IGLESIA DE LA NATIVIDAD

Alborea


Escala aproximada 1: 275


Angel AGUSTÍN – Jesús ARRIBAS

Es conocida como “**la Catedral de la Manchuela**”. Aprovechando una pared de una antigua torre árabe, se empezó a construir en el siglo XVI con una única nave en donde todavía subsiste alguna bóveda de crucería. Al final del siglo XVII se continuó con su construcción con bóvedas barrocas de yeso y decoración con formas geométricas. A mediados del siglo XVIII se amplió construyendo una amplia cabecera octogonal cubierta por una elevadísima y airosa cúpula. Se ha de destacar un hermoso camarín ricamente pintado con frescos de simbología mariana, también del siglo XVIII. La torre, construida en 1722, se atribuye a los maestros Juan Ruiz de Ris y Francisco Palacios y Zella.

#### INSTRUCCIONES DE MONTAJE

- Antes de doblar conviene marcar las líneas con la punta de unas tijeras, teniendo cuidado de no apretar demasiado.
- Si vas siguiendo el orden de la numeración te será más fácil el montaje.
- Ten mucho cuidado en aquellas piezas complicadas. Puedes construirte tus propias herramientas de montaje con alambres, pinzas del pelo, palillos, etc.
- Una vez terminada la maqueta debes recortar y pegar en la base el recuadro con texto.
- Signos:

 Pegar las piezas que se indican.

 Doblar y pegar detrás de la misma pieza.